

## Sistema Cor-70 CC16 con RPT

Sistema de ventana abisagrada de 70 mm, cuya potente capacidad de aislamiento, con un valor de transmitancia de marco de sólo 1,7 W/m<sup>2</sup>K, se logra gracias a la perfecta conjunción y diseño de perfiles de aluminio, varillas de poliamida tubulares de 35 mm, juntas de estanqueidad tubulares E.P.D.M. y un sistema de espuma de poliolefina colocada perimetralmente en el galce del vidrio.

Posibilidad de hojas rectas y achaflanadas y de junquillos rectos, achaflanados y curvos.

Su gran capacidad de acristalamiento de hasta 65 mm. confiere a este sistema unas excelentes prestaciones acústicas y térmicas al permitir la utilización de vidrios de grandes espesores y eficientes energéticamente.



# Sistema Cor-70 CC16 con RPT

## Transmitancia

$U_H = 1,6$  (W/m<sup>2</sup>K)

para ventana 1,23 x 1,48 m. 2 hojas  
vidrio 4/16/4 bajo emisivo  $U_{H,v} = 1,6$  (W/m<sup>2</sup>K)  
 $U_{H,m} = 1,7$  (W/m<sup>2</sup>K)

Zonas de cumplimiento del CTE\*: A B C D E

\*En función de la transmitancia del vidrio

## Aislamiento acústico

Máximo hueco libre para acristalamiento: 65 mm.

Máximo aislamiento acústico **Rw=46 dBA**

## Categorías alcanzadas en banco de ensayos

Permeabilidad al aire  
(UNE-EN 12207:2000): Clase 4

Estanqueidad al agua  
(UNE-EN 12208:2000): Clase E1500

Resistencia al viento  
(UNE-EN 12210:2000): Clase C5  
Ensayo de referencia 1,23 x 1,48 m. 2 hojas

## Acabados

Possibilidad bicolor  
Lacado colores (RAL, moteados y rugosos)  
Lacado imitación madera  
Lacado antibacteriano  
Anodizado



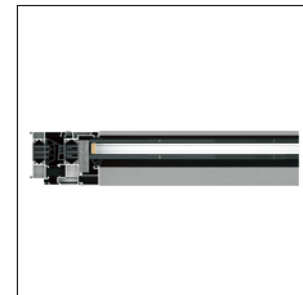
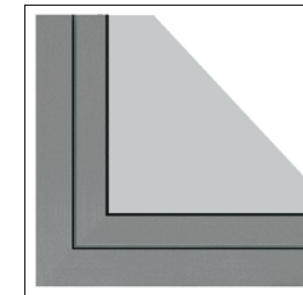
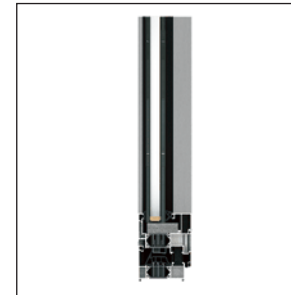
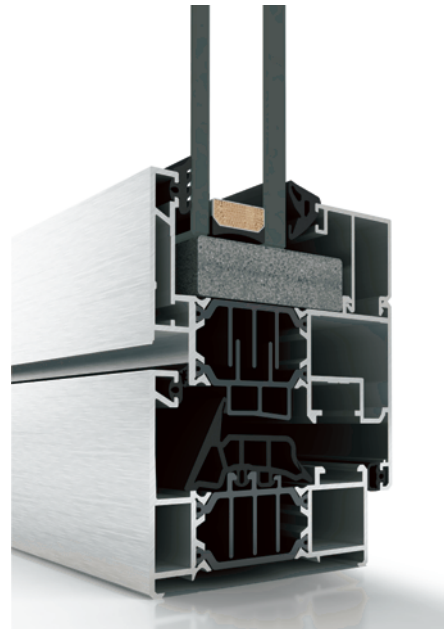
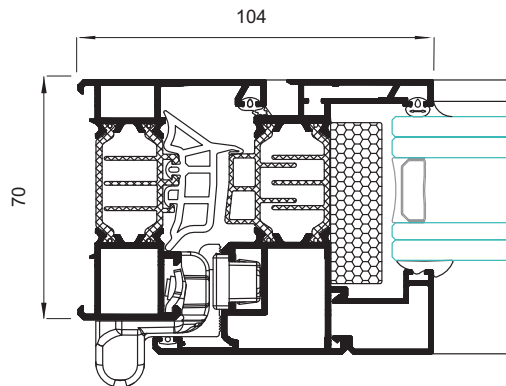
## Secciones

Marco 70 mm.  
Hoja 75 mm.

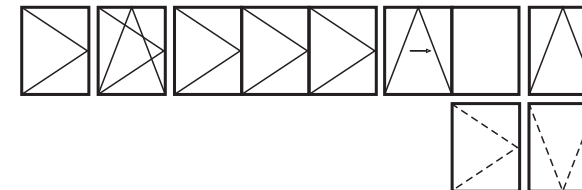
## Espesor perfilaría

Ventana 1,5 mm.  
Puerta 1,7 mm.

Longitud varilla poliamida 35 mm.



## Posibilidades de apertura



**Apertura interior:** practicable, oscilo-batiente, plegable, oscilo-paralela y abatible.

**Apertura exterior:** practicable, proyectante-deslizante.

## Dimensiones máximas

Ancho (L) = 1.600 mm.

Alto (H) = 2.800 mm.

Ventana 1 hoja, oscilo-batiente

Consultar peso y dimensiones máximas para el resto de tipologías.

## Peso máximo/hoja

150 Kg.